



Blick in den Wohnbereich mit Eichenparkett

Wielandstraße 26

Berlin - Charlottenburg
Umbau und Sanierung

2005 - 2006
(Fassadensanierung 2007)

Projektdaten

2 Büros und 1 Wohnung
Gesamt BGF ca. 440 m²

Auftraggeber:

AXA Property Managers GmbH



Decken monochrom weiß gefasst



Fenster zum Lichthof

Jugendstil - Gebäude erbaut 1912

Umbau einer Etage von 2 Wohnungen
zu 2 Büros und 1 Wohnung
sowie Sanierung des Treppenhauses mit
Aufzug

Wiederherstellung, unter teilweiser Re-
konstruktion, und Ausbesserung des Strucks

Wiederherstellung der hochwertigen
Jugendstildecken, Wandverkleidung,
Tafel- und Stabparkett, Flügel- und Schiebe-
türen mit Original-Beschlägen

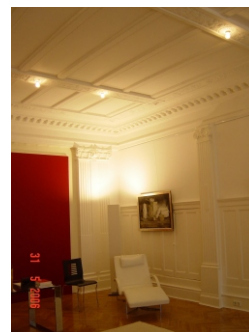
Neueinbau von Küchen und Bädern unter
Verwendung von hochwertigen Materialien
wie Carrara -Marmor.



Badbereich



Küchenbereich



Wohnbereich



Eingangsbereich