

Hotel Friedrichstraße 10-12

Dresden

Projektstudie

2008

Projektdaten

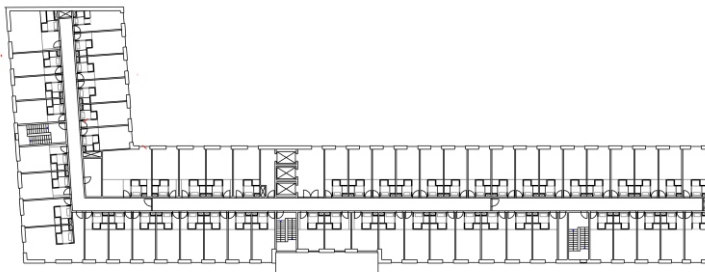
BGF oberirdisch	ca. 12400 m ²
BGF unterirdisch	ca. 4.800 m ²

Auftraggeber: GBI

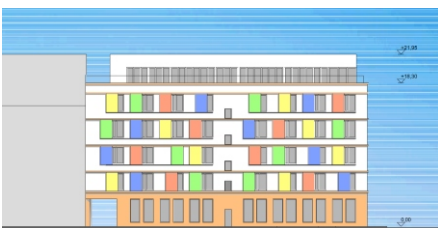
Mit dem Neubau auf dem Grundstück Friedrichstraße 10 - 12 in Dresden entsteht ein hervorragendes 6-geschossiges Gebäude, das den nicht mehr vorhandenen Blockrand wieder schließt. Der Neubau ordnet sich nicht nur in den bestehenden Stadtkörper ein, sondern ergänzt ihn an entscheidender Stelle. Der Baukörper ist so gestaltet, dass er sowohl die barocke Vorstadt als auch das hervorragende Bauensemble (Yenidze) aus den 20iger Jahren des letzten Jahrhunderts vermittelnd aufnimmt und durch seine Gestaltung neu und modern interpretiert. Der neue Baukörper ist L-förmig gemäß dem Grundstückszuschnitt angeordnet. Zur Straße trifft das Gebäude im Erdgeschoss in einer dezenten Natursteinfassade aus dem aus der Region stammenden Elbsandstein mit großen Glasöffnungen in Erscheinung. Die Putzfassaden der Obergeschosse orientieren sich, wie auch die Ausbildung des Erdgeschosses, an der Umgebungsarchitektur. In horizontale Gliederung aus dem gleichen Sandsteinmaterial prägt zum Einen die Architektur entscheidend, zum Anderen ist sie das verbindende Element zur Architektur der zwanziger Jahre. Die auf dem ersten Blick lebhafte und doch zurückhaltende Anordnung der Fenster mit den davor gelagerten Sonnenschutzelementen aus Alu-Schiebeläden verleiht dem Gebäude eine gewisse und notwendige Leichtigkeit. Die baukörperliche Staffelung und Gliederung, im Wechsel Stein/Putz-Glas-Stein/Putz, des Gebäudes nimmt diesem die Wucht der schieren Länge und gibt ihm gleichzeitig eine zusätzliche architektonisch und städtebaulich prägende Facette. Der Zugang zu dem Gebäude bildet eine elegante, großzügige Lobby. Diese ist durch das gesamte Gebäude durchgestreckt. Die Geschosse werden über einen Zugangskern mit drei Aufzügen sowie zwei zusätzlichen Fluchtkernen erschlossen. Diese Anordnung ermöglicht zum Einen, einen hohen Grad an Flexibilität, zum Anderen, einen hohen Sicherheitswert für die Benutzer des Gebäudes. Zusammenfassend kann das Gebäude als ein elegantes, charaktervolles städtisches Hotel beschrieben werden



Perspektive



Grundriss Regelgeschoss



Ansicht Friedrichstraße



Zimmervariante



Ansicht Weißeritzstraße