



Ensemble Kutschpferdestall

Potsdam

Tiefgarage, Foyergebäude, Schmiede,
Manege, Remise-Süd, Remise-Nord, Reithalle,
Pferdelazarett, Haus am Platz

1999 - 2004

Projektdaten

Bruttogeschossfläche BGF	11.900 m ²
Tiefgarage	2.300 m ³
Planungsbeginn	1999
Baubeginn	2001
Fertigstellung	2004



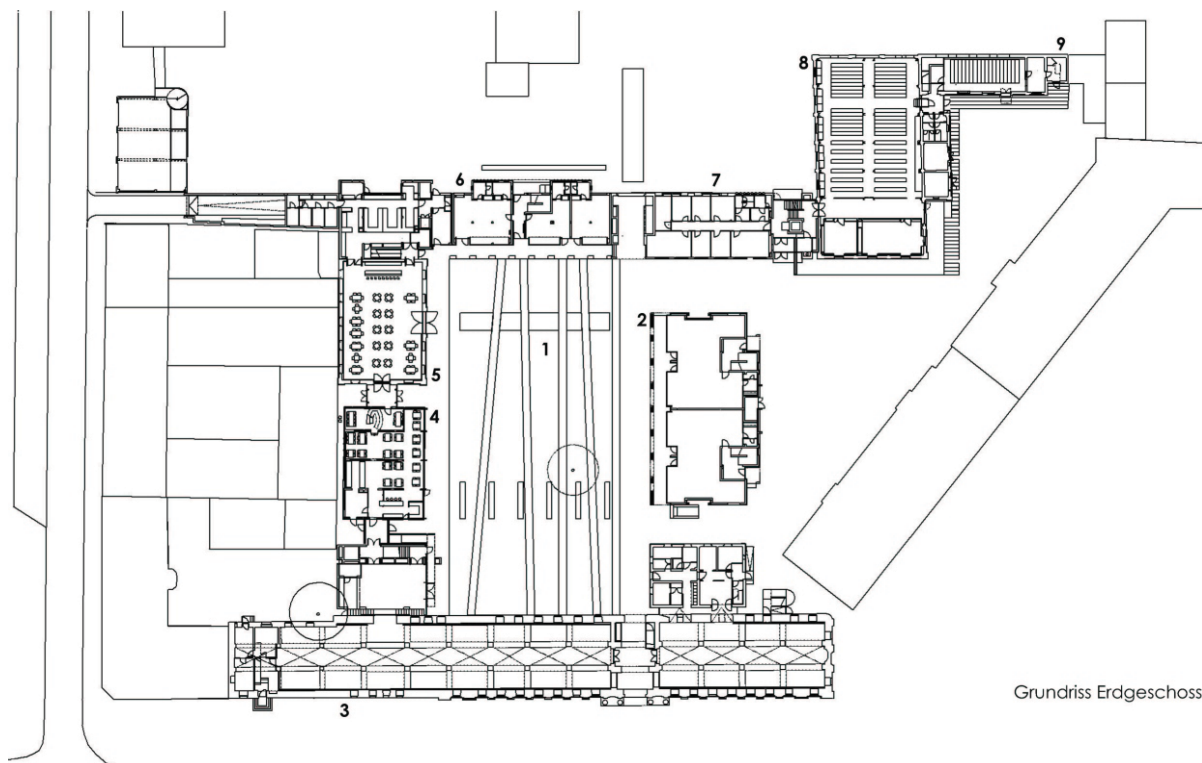
Städtebauliche Neufassung des ehemaligen Wirtschaftshofs des Kutschpferdestall zu einem urbanem Platzensemble in direkter räumlicher Nachbarschaft zum Platz "Neuer Markt".

Die Neubebauung nimmt die Grundstruktur der nicht mehr vorhandenen U-förmigen Remisenanlage auf, integriert unterschiedliche historische Einzelgebäude und umfährt den Platzraum entlang der historischen Dimensionen.

Dominiert wird die Anlage durch den langgestreckten Baukörper des historisch bedeutsamen Kutschpferdestalles, einem Werk des Architekten A.L. Krüger aus dem Jahr 1787-89, sowie dem Gilly zugeschriebenem Manegegebäude aus der 1. Hälfte des 18. Jahrhunderts.

Fertiggestellt wurden in einem ersten Bauabschnitt der Neubau des Foyergebäude des Haus der Brandenburgisch-preussischen Geschichte und die Gebäude des Forschungszentrum für Europäische Aufklärung mit Büros im Neubau Remise-Nord und Seminarräumen und Spezialbibliothek in der historischen Reithalle und dem Pferdelazarett.

Insgesamt 9 unterschiedlich geprägte Baukörper bilden aufgeteilt in 4 Bauteilen das bauliche Ensemble.



Grundriss Erdgeschoss

Die Nutzungen der einzelnen Baukörper;

1
Tiefgarage unter dem Platz mit 85 Stellplätzen.
Fertiggestellt

2
Neubau "Haus am Platz" mit Gewerbe- und Wohneinheiten.
Realisierung zurückgestellt

3
Sanierung und Umbau des histor. Kutschpferdestalls zum "Haus der Brandenburgisch-Preussischen Geschichte".
Sanierung und Umbau des histor. Verwalterhauses zu einem Servicegebäude.

Neubau eines Foyergebäudes als erkennbarer Eingang zum HBPB.
Fertiggestellt

4
Instandsetzung der historischen Schmiede zum Museumscafe
Baubeginn 2006

5
Sanierung und Umbau der historischen Manege zu einem Haus der gehobenen Gastronomie.
Fertiggestellt

6
Neubau der Remise-Süd mit Gewerbe-/Büronutzung und Wohnungen
Fertiggestellt

7
Neubau der Remise-Nord als Institutsgebäude des FEA.
Fertiggestellt

8
Sanierung und Umbau der ehem. Reithalle zur Bibliothek der FEA und des ZZP.
Fertiggestellt

9
Sanierung und Umbau des ehem. Pferdelazaretts als Bibliothek für die "Edition Kraus".
Fertiggestellt

