



jetzt:

Dürr Gesellschaft von Architekten für
Planung, Projekt- u. Kostenmanagement mbH

Geschäftsführer: Hanauer Landstraße 172
D-60314 Frankfurt am Main
Planer und Architekten BDA
Wolfgang Braun, Dipl.-Ing.
Carsten Volleth, Dipl.-Ing. (FH)
Telefon (069) 154 003 - 0
Telefax (069) 154 003 -25

Leitende Architekten:
Sergio Canton, Dipl.-Ing.
Stefan Dürr, Dipl.-Ing. (FH)
Norbert Marx, Dipl.-Ing. (FH)
Jons Reimann, Dipl.-Arch.
Poststraße 12
D-10178 Berlin-Mitte
Telefon (030) 24 31 29 - 0
Telefax (030) 24 31 29 -29
berlin@bv-architekten.de
www.bv-architekten.de



Michaelkirchstrasse 19

Berlin-Mitte

**Umbau eines Altbaus zur Pflegestation
Neubau einer Pflegestation und
betreuer Seniorenwohnungen**

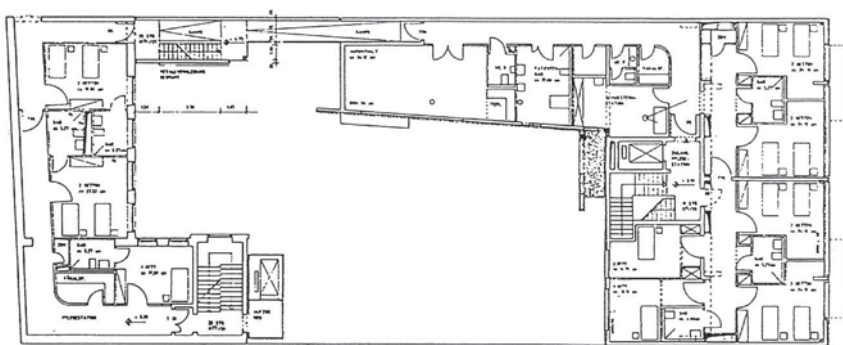
1996 - 1998

Projektdaten

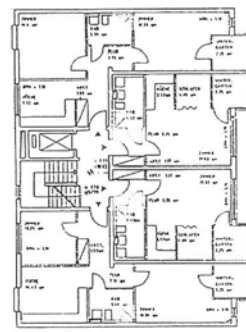
Pflegestation mit 45 Betten
Betreutes Wohnen in 22 Wohnungen

Grundstücksfläche	994 m ²
Bruttogeschossfläche	3.056 m ²
Bruttorauminhalt Neubau	10.550 m ³
Bruttorauminhalt Altbau	5.100 m ³

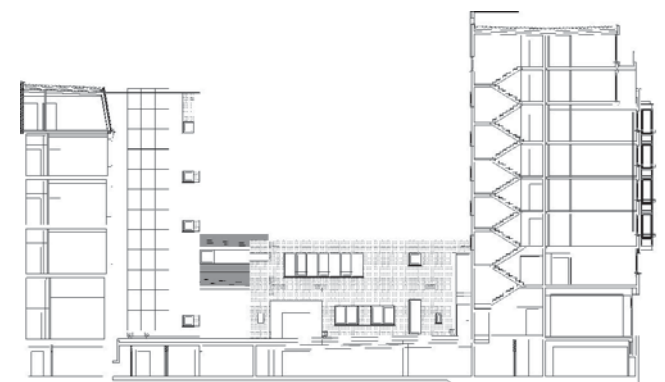
Planungsbeginn	1996
Baubeginn	1997
Fertigstellung	1998



Normalgeschoss



Dachgeschoss



Querschnitt



Auf dem Grundstück Michaelkirchstraße 19, wurde ein Wohnhaus mit Pflegestation und straßenbegleitenden Ladeneinheiten realisiert. Der bestehende Altbau auf dem hinteren Teil des Grundstücks wurde instandgesetzt, um ein neues Dachgeschoß erweitert und zu einer Pflegestation umgebaut.

Der Neubau beinhaltet neben Verkaufsflächen im Erdgeschoß eine Pflegestation im 1.OG, sowie 22 Wohneinheiten im 2. - 7.OG, wobei das 6. und 7.OG als Staffelgeschoß ausgeführt ist.

Der vorhandene Altbau mit seinem Erdgeschoss und drei Obergeschossen wurde um das kriegszerstörte Dachgeschoß ergänzt und insgesamt für die Pflegestation genutzt.

Das geplante Objekt paßt sich stadträumlich gesehen in die wiederhergestellte Straßenfront ein und gibt sich durch zwei ca. 5 m breite Erker, die über vier Obergeschosse reichen, als typisches Berliner Haus zu erkennen.